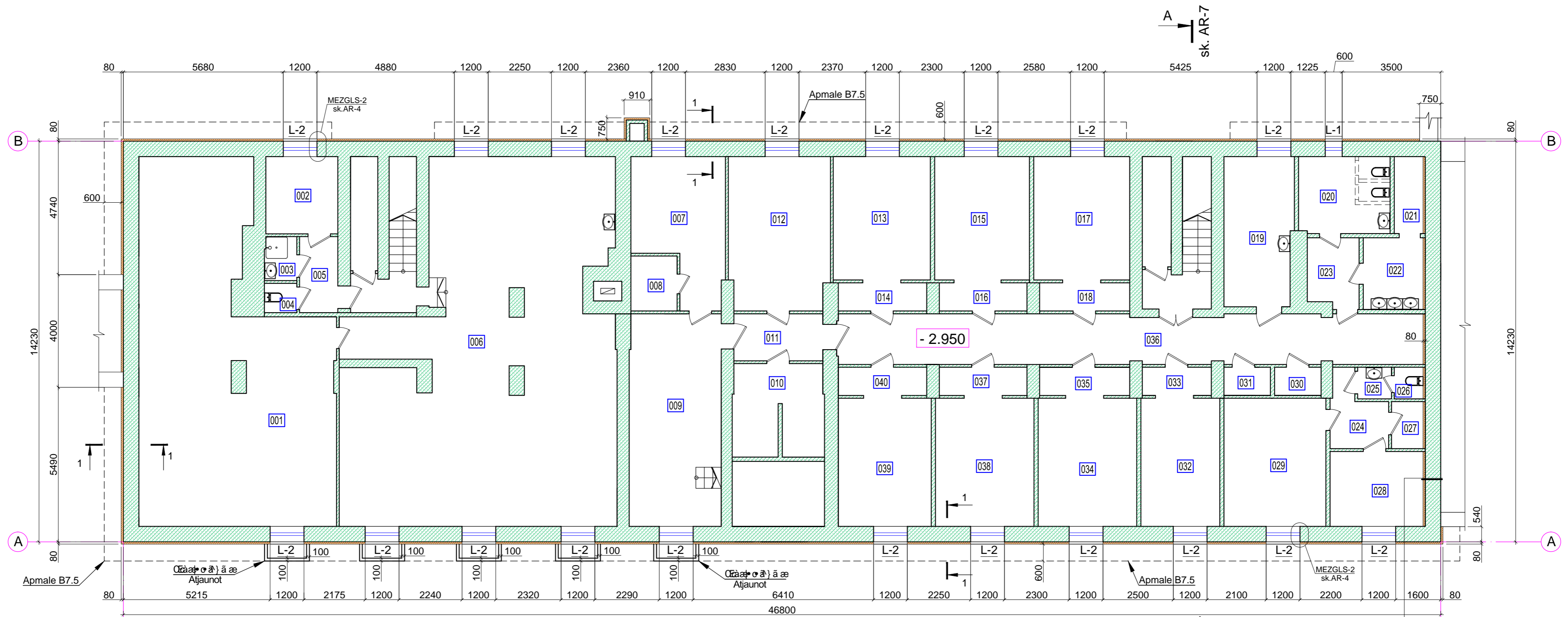
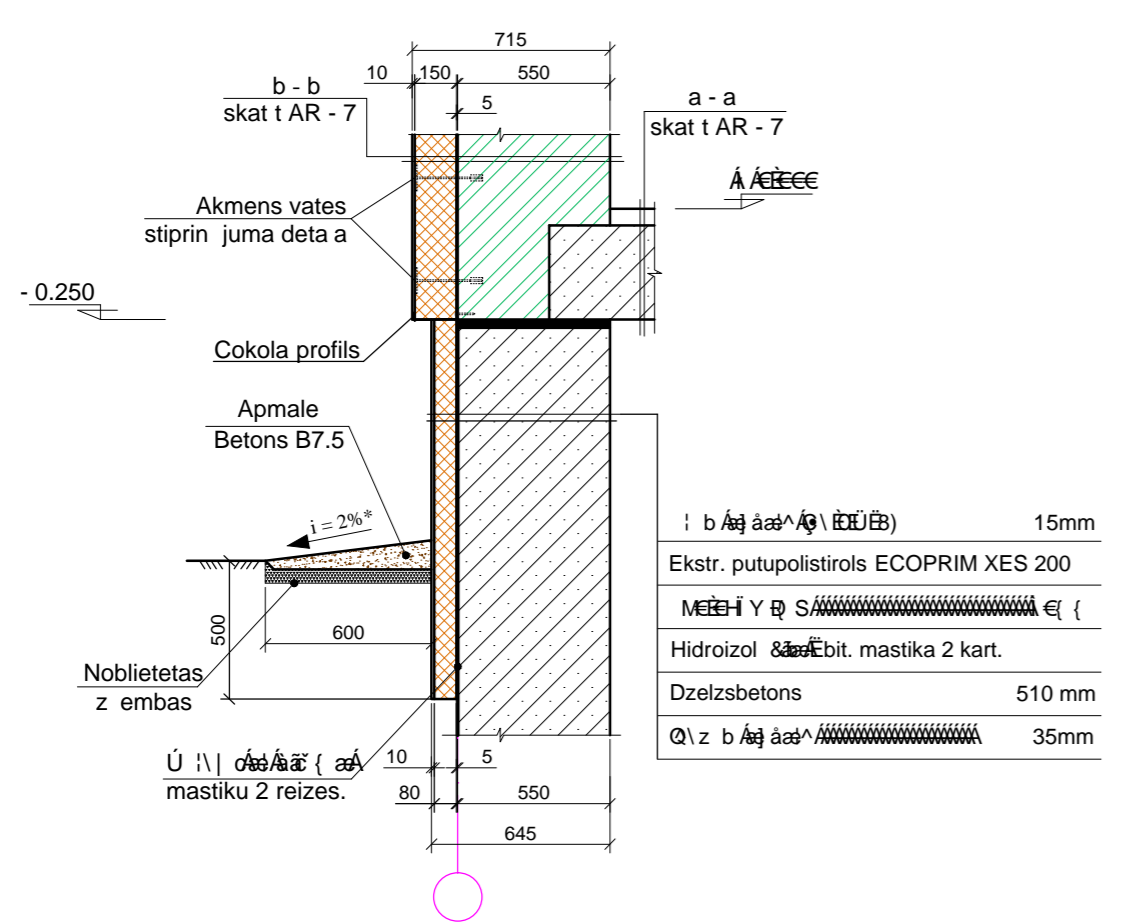


PAGRABA PL. BŪ



Griezums 1-1
M 1:25



TELPU EKSPLIK. ĒKĀPAGRABŪV XŪD

Telpas numurs	Telpas nosaukums	Telpas [m²]
001	Siitummezgls	72.4
002	Pal'at'is	7.0
003	Ūdens telpa	1.8
004	Tualete	1.1
005	Koridors	3.7
006	Ārējais telpas	105.0
007	X'at'is	14.6
008	Ūdens telpa	3.0
009	X'at'is	22.9
010	Noliktava	10.0
011	Koridors	5.2
012	Noliktava	19.5
013	Noliktava	15.2
014	Noliktava	2.9
015	Noliktava	15.1
016	Noliktava	2.9
017	Noliktava	14.9
018	Noliktava	2.9
019	Ārējais telpas	13.0
020	Tualete	8.8
021	Elektrosad. telpa	3.0
022	Elektrosad. telpa	5.6
023	Koridors	4.2
024	Koridors	4.8
025	Koridors	1.2
026	Tualete	1.1
027	Tamburs	2.0
028	Istaba	9.2
029	Istaba	15.1
030	Pieliekamais	1.1
031	Pieliekamais	1.1
032	Noliktava	12.5
033	Noliktava	2.3
034	Noliktava	15.7
035	Noliktava	3.0
036	Koridors	30.9
037	Noliktava	3.0
038	Noliktava	15.2
039	Noliktava	14.8
040	Noliktava	3.0
S[] telpas		490.7

Piezīmes:

1. Ārējais telpas (ārkārtas) - 0.250 m līmenī.
2. Augstuma atzīme - 0.000 m līmenī.
3. Visi izmēri - milimetriem.
4. Šī projekta izstrādājis arhitekts S. AREHOVS.
5. Tiek izmantoti tipveida "PAROC" mezglu risinājumi.
6. Ārējais telpas - 0.250 m līmenī.
7. Rēķinātais telpas tilpums - 490.7 m³.

ŪDĒRĒJUMS

- Dzelzbetona - 510 mm
- Ārējais telpas - 80 mm

ARHITEKTU BIROJS REM PRO		ŪDĒRĒJUMS KPF I		ĀRĀDĒJUMS REM_3710	
AMATA NOSAUKUMS: XŪDĒJUMS		PARAKSTS: [Paraksts]		DATUMS: 02.2011	
ĀRĀDĒJUMS: S. AREHOVS		ĀRĀDĒJUMS: S. AREHOVS		ĀRĀDĒJUMS: S. AREHOVS	
STADIJA: AR		TĪPOTS: TP		MĀŠTĀBS: 1:100	
LAPAS: 2		LAPAS: 11		LAPAS: 11	