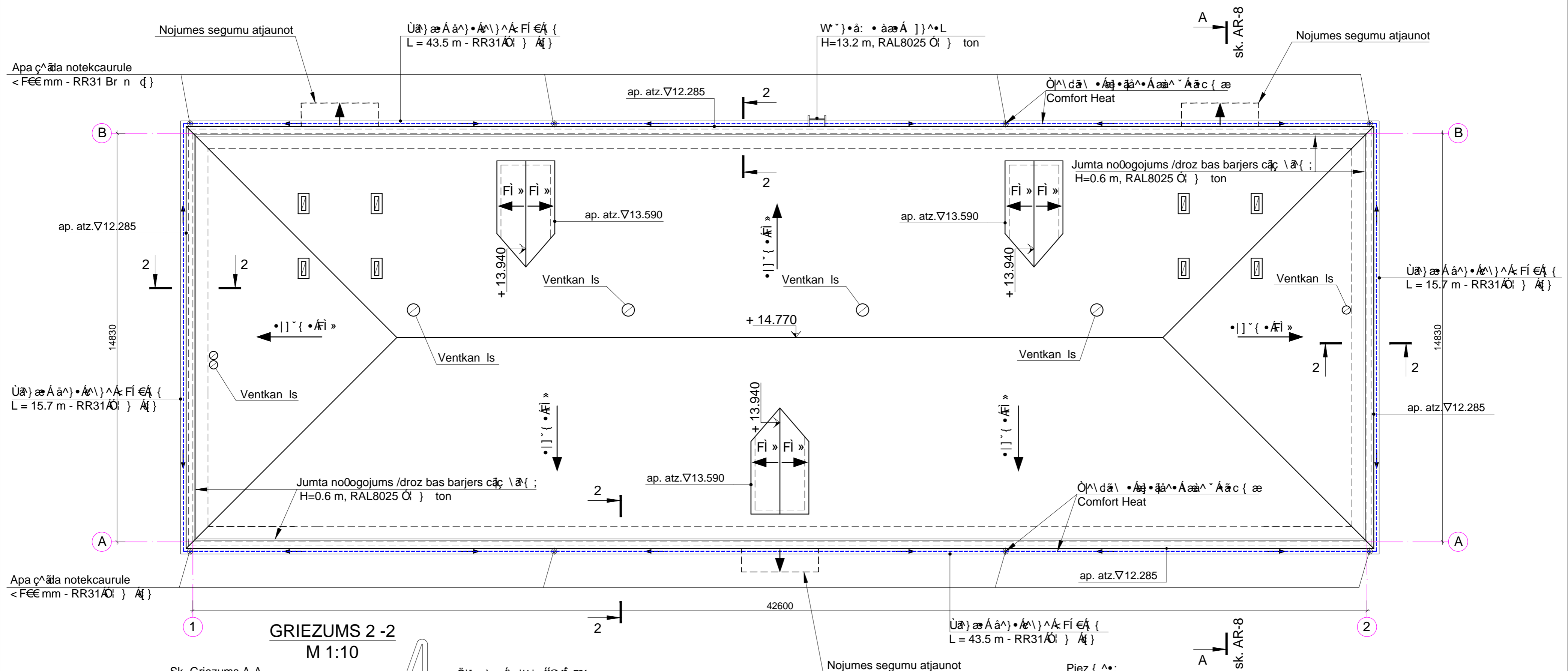
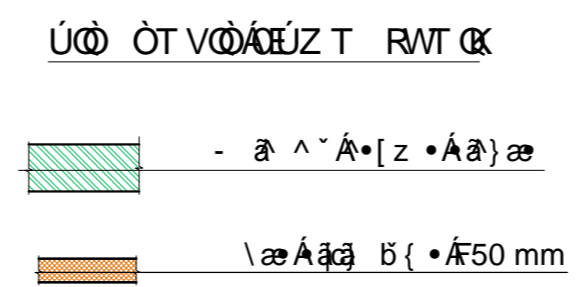
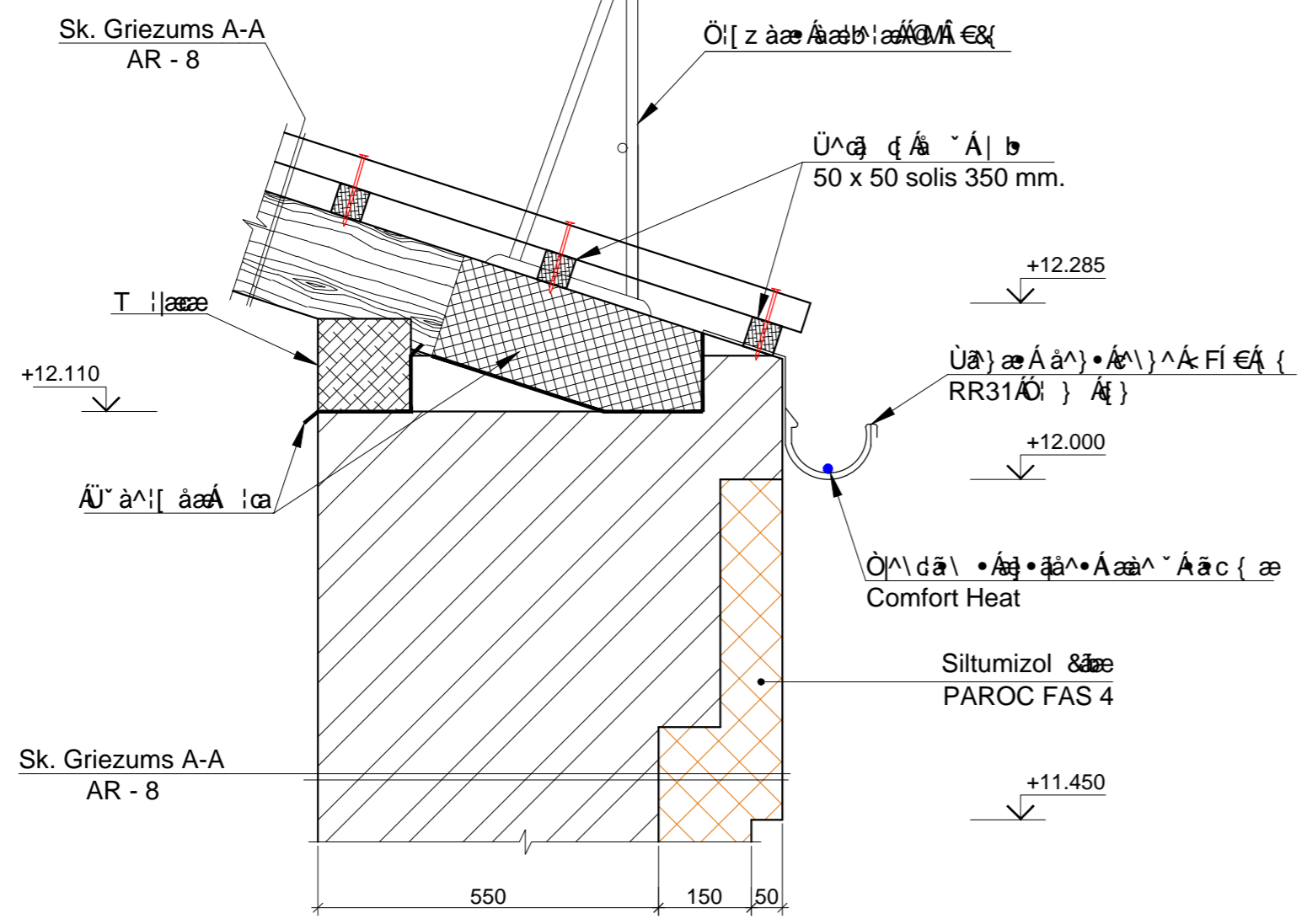


JUMTA PL. PŪ



GRIEZUMS 2-2
M 1:10



- Piez.:
1. Ārējās sienas izolācija - EPS 100 mm.
 2. Esošā jumta seguma atjaunošana - 120 mm.
 3. Jumta seguma laukums: 694.2 m².
 4. Apa çāda notekcaurule - 100 mm / kopgarums - 52.8 m.
 5. Nojumes jumta seguma atjaunošana - 120 mm.
 6. Ārējās sienas izolācija - EPS 100 mm / kopgarums - 116.8 m.
 7. Ērģu izmēri: 14.4 m.
 8. Ērģu izmēri: 14.4 m.
 9. Augstuma atz. - aptuveni.
 10. Visi izmēri - aptuveni.
 11. Tiek dota aptuvena ventilācijas caurules izmēri.
 12. Ērģu izmēri: 14.4 m.

ARHITEKTU BIROJS REM PRO SŪVĀJUMA, IZOLĀCIJAS UN ĒRĢU INŽINIERU BIROJS Uzd. un izpildītājs: S. AREHOVS c. 1998. g.		ŪSĀCĪBAS TRANSPORTA UN SAKARU TEHNISKĀ SKOLA KPF I. BUKA Uzd. un izpildītājs: S. AREHOVS c. 1998. g.		Uzd. nr. 3610 REM_3610	
RMT. VĒRTĪBĀS PĪLĪDZĪVĒT. ŪSĀCĪBAS					
ĒRĢU VĒRTĪBĀS PĪLĪDZĪVĒT. ŪSĀCĪBAS					
ŪSĀCĪBAS I. BUKA 02.2011	S. AREHOVS 02.2011	AR	TP	1:100	7 12