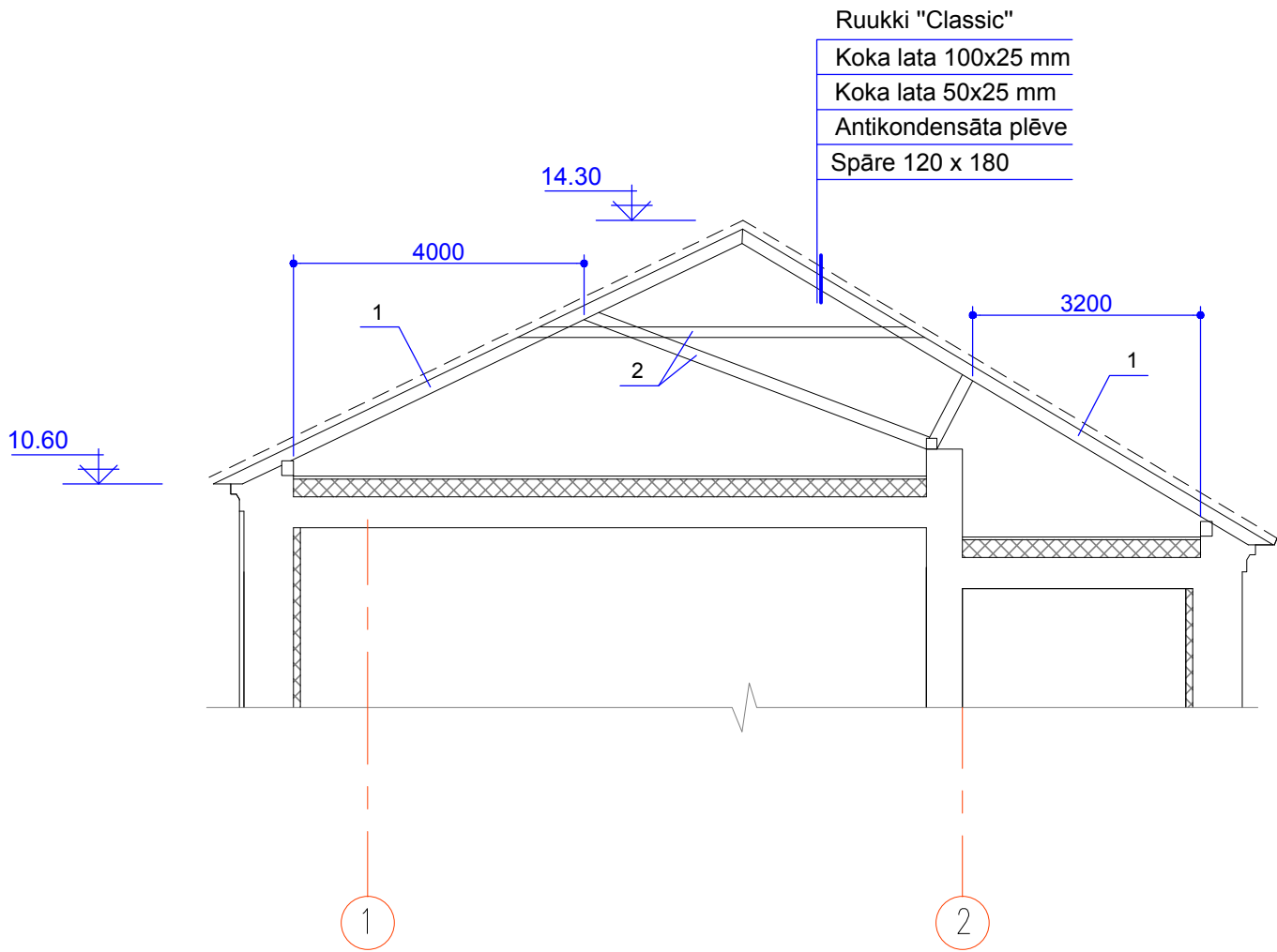
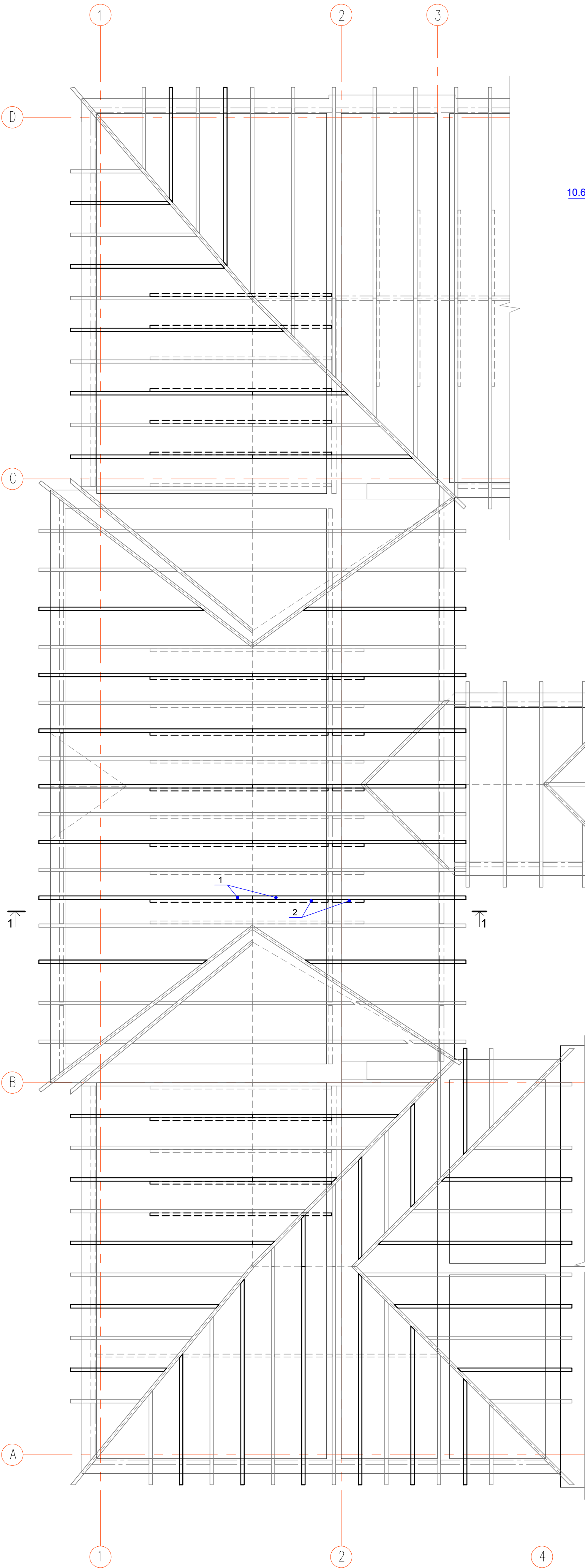


GRIEZUMS 1-1



MATERIĀLU SPECIFIKĀCIJA

Marka, poz.	Apzīmējums	Nosaukums	Daudz.	Vien. apjoms, m³	Kop. apjoms, m³
1	VS 8486-86E*	Spāre 120 x 180, l _{kop} =290m			6.3
2	VS 8486-86E*	Atgāznis un savilce 100x150, l _{kop} =170m			2.6
3		Spāru ugunsaisardzības krāsojums	8.9m³		
4		Esošo spāru ugunsaisardzības krāsojuma atjaunošana	54m³		
0					
0					

PIEŅEMTIE APZĪMĒJUMI

- esošās spāres
- esošās mūrlatas un kopturi
- esošās savilces un atgāznis
- projektējamās spāres
- projektējamās savilces un atgāznis

PIEZĪMES

1. Pirms spāres sagatavošanas veikt kontrolmērījumus.
2. Koka konstrukciju materiāli- skuju šķirnes koksne (priede), ne zemāka par otro šķiru, valgums ne vairāk par 20% pa VS 8486-66**.
3. Koka elementu savienošanai lietot naglas VS 4028-63* un metāliskās stiprinājuma skavas.
4. Koka konstrukciju aizsardzību veikt saskaņā ar LBN 201-07 "Ugunsdrošības normas" un pielikumu nr.10 SNIP 2.03.11-85 "Celtniecības konstrukciju aizsardzība pret koroziju". Aizsardzību veikt ar ugunsaisardzības līdzekļiem, kas nodrošina vismaz B-s1, d0 ugunsreakcijas klasi.

<div><div>ARHITEKTU BIROJS</div><div>REM PRO</div><div>LR Uzņēmuma reģ.Nr. 41503041904</div><div>Būvkomersanta reģ.Nr. 4827-R</div><div>Raiņa 9, Daugavpils, LV-5401, Latvija</div><div>tālr./fax. 65421398, e-mail: rem@rem.lv</div></div>				Pasūtītājs: Latgales Transporta un sakaru tehniskā skola			Pasūtījuma Nr. REM_0411										
				Latgales Transporta un sakaru tehniskās skolas mācību korpusa Varšavas ielā 23, Daugavpilī renovācija													
AMATA NOSAUKUMS				Spāru plāna fragments													
VĀRDS, UZVĀRDS																	
PARAKSTS																	
DATUMS																	
Būvproj. daļas vad.		P.Červjakovs		04.2011		ARHĪVA REĢISTRĀCIJAS NR.		RĀŠĒJUMA MARKA		STADIJA		MĒROGS		LAPA		LAPAS	
Izstrādāja		P.Červjakovs		04.2011				BK-4		TP		1:100		4		6	